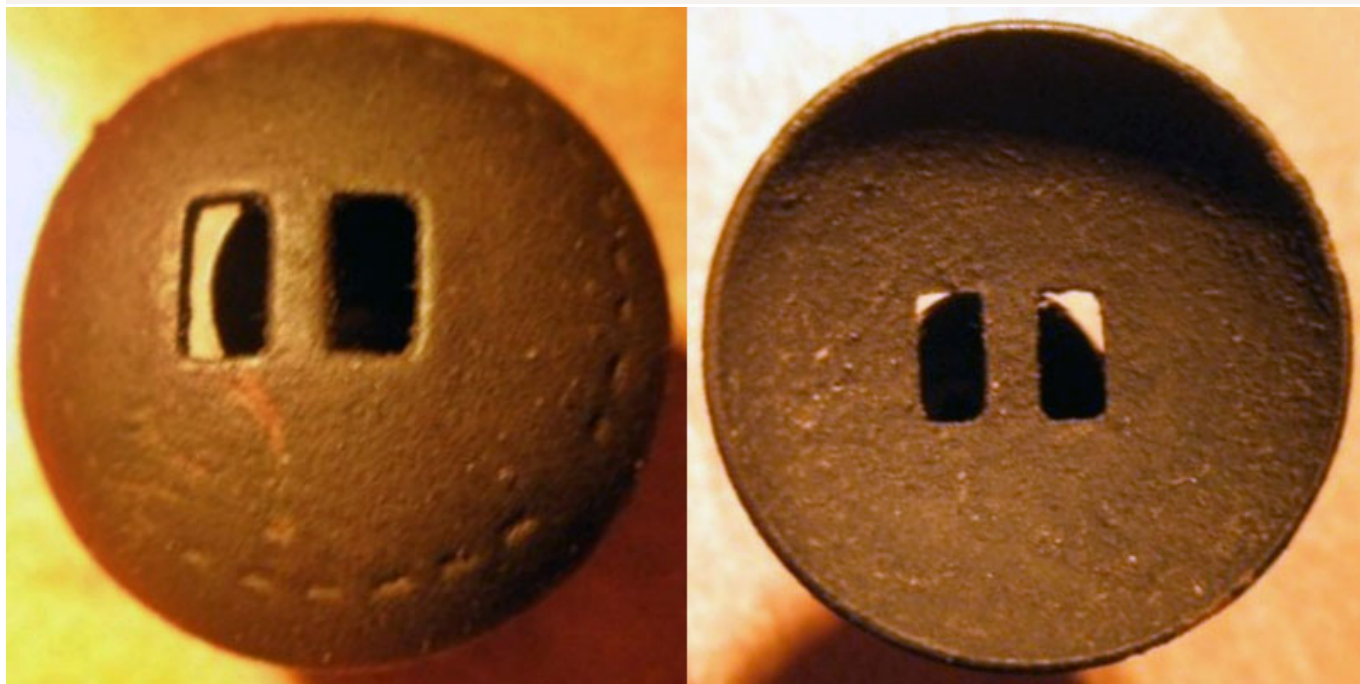




BUTTONARIUM
OGÓLNOPOLSKA
@ KOLEKCJA GUZIKÓW

www.buttonarium.eu

Karta katalogowa guzika btrm005831



Dane szczegółowe

Właściciel: **luger23**
Kraj: **b.d.**
Okres historyczny: **brak danych**
Znaleziono: **b.d.**
Materiał awersu: **mosiądz**
Materiał rewersu: **g.jednorodny**
Wykończenie: **brak**
Sygnowanie: **! Bez sygnatur wytwórcy**
Wytwórca: **! Bez sygnatur wytwórcy**
Średnica: **brak danych**
Typ uszka: **2 otworki**
Rant: **●---**
Profil: **(- jednowarstwowy, wypukły**

Występujące elementy

- gładki

Przeznaczenie

- cywilny/ozdobny

Ostatnia aktualizacja: **2017-09-12 09:06**

Opis guzika btrm005831

Rychlina - ozdobna końskiej uprzęży
© buttonarium.eu

Awers gładki z wklęsłymi zdobieniami blisko obrzeża guzika.

Rewers bez sygnatur wytwórcy z dwoma prostokątnymi szczelinami.

Przeznaczenie i datowanie

Ozdoby tego typu były wykorzystywane przez użytkowników z wielu państw, dodatkowo brak sygnatur uniemożliwia dokładne określenie kto i kiedy wykorzystywał dany egzemplarz. Ozdoby te były w powszechnym użytku od początku XIX wieku do połowy wieku XX, były one wykonywane głównie z alpaki oraz z mosiądzu. Ozdoby te posiadają dwie prostokątne szczeliny przez które przewlekano cienkie rzemienie żeby je przetwierdzić do kantarów lub ogłowia.

Źródła

-  [Podobne guziki na stronie Buttonarium Polska](#)
-  www.beskid-niski.pl - Rymarze z dziada pradziada
-  [Wikipedia.pl](https://pl.wikipedia.org/wiki/Kantar_(uzda)) - Kantar (uzda)
-  [Wikipedia.pl](https://pl.wikipedia.org/wiki/Ogłowie) - Ogłowie
-  [Wikipedia.pl](https://pl.wikipedia.org/wiki/Rymarstwo) - Rymarstwo
-  www.myvimu.com - elementy kantarów

Wytwórca: ! Bez sygnatur wytwórcy

Starsze guziki nie były w ogóle sygnowane, zdecydowana większość guzików wykonanych techniką odlewu też nie posiadała oznaczeń wytwórcy. Niektórzy producenci nie podpisywali swoich wyrobów lub tylko czasowo ich nie znakowali (np. na początku swojej działalności). Francuskie guziki wojskowe, z okresu wojen napoleońskich, przeważnie nie były sygnowane, zwłaszcza te z uszkiem typu *koszyczek*. Współczesne, cywilne guziki ozdobne w zdecydowanej większości nie posiadają żadnych oznaczeń wytwórcy. Na podstawie braku sygnatury trudno wyciągać jakiegokolwiek wnioski na temat wytwórcy, czy chociażby kraju pochodzenia. Jedyną podpowiedzią jest budowa guzika, która w pewnych sytuacjach może być pomocna w przypisaniu danego guzika do producenta, kraju, czy epoki.

Przy opracowaniu opisu wykorzystano informacje od użytkowników oraz wnioski z analizy guzików w Buttonarium.

*Jeśli chciałbyś coś dodać do tego opisu, to napisz poniżej komentarz. **Nie zapomnij podać źródeł tych informacji.***

Ostatnia aktualizacja: **2017-11-15 08:45**

Plik wygenerowano ze strony www.buttonarium.eu 2026.05.03