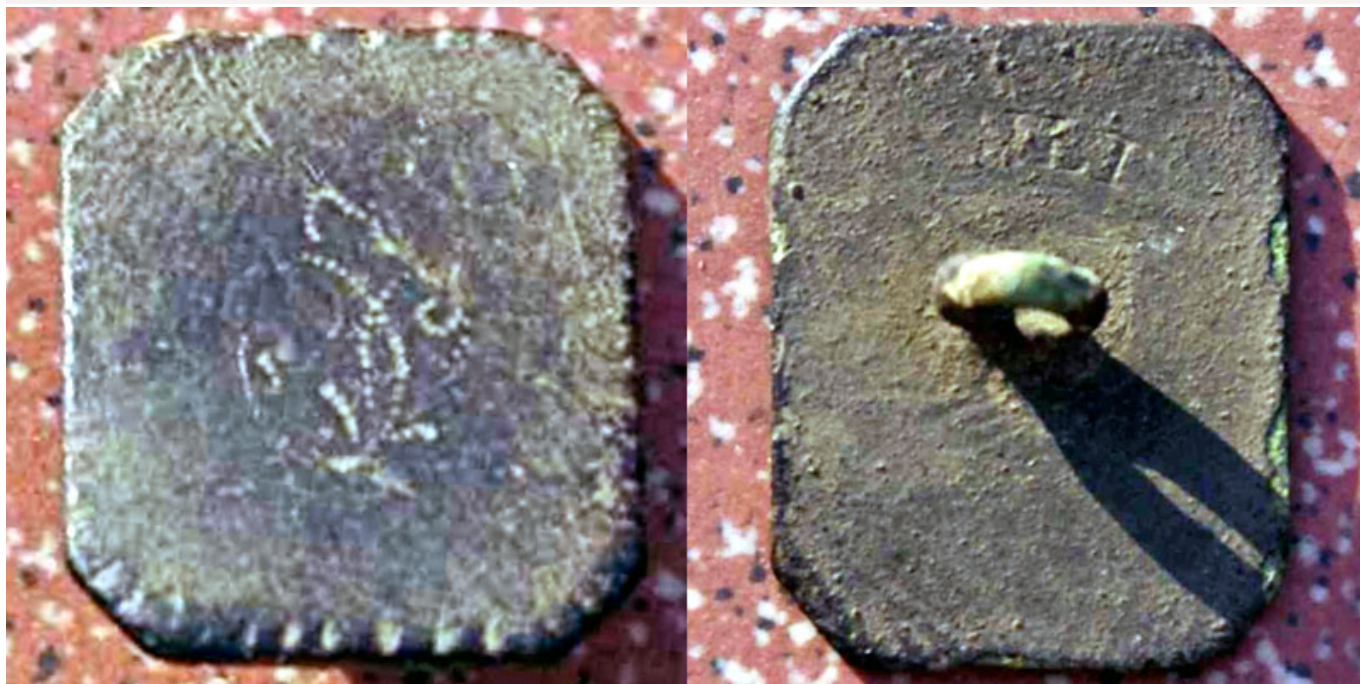




**BUTTONARIUM**  
OGÓLNOPOLSKA  
@ KOLEKCJA GUZIKÓW

[www.buttonarium.eu](http://www.buttonarium.eu)

Karta katalogowa guzika btrm004614



## Dane szczegółowe

Właściciel: **hipolit-04**  
Kraj: **b.d.**  
Okres historyczny: **brak danych**  
Znaleziono: **b.d.**  
Materiał awersu: **mosiądz**  
Materiał rewersu: **g.jednorodny**  
Wykończenie: **brak**  
Sygnowanie: **GILT**  
Wytwórca: **! Napisy reklamowe**  
Średnica: **brak danych**  
Typ uszka: **dрут**  
Rant: **●---**  
Profil: **| - jednowarstwowy, płaski**

## Występujące elementy

### Przeznaczenie

- cywilny/ozdobny

Ostatnia aktualizacja: **2017-10-28 13:54**

## Opis guzika btrm004614

Cywilny, gładki guzik ozdobny o kształcie prostokąta z lekko pokarbowany rantem, rewers sygnowany: GILT.

## Wytwórca: ! Napisy reklamowe

Wiele guzików posiada na rewersie różnego rodzaju napisy reklamowe, są to napisy informujące głównie o wysokiej jakości samego guzika lub np. wykonanego złączenia. Napisy te występują samodzielnie lub jako dopełnienie sygnatur wytwórcy. W przypadku, gdy oprócz napisów reklamowych na rewersie guzika nie umieszczono żadnych innych sygnatur, mówiących o tym, kto jest wytwórcą danego guzika, to niemożliwym jest wskazanie konkretnego producenta. Można przypuszczać, że część guzików posiadających te same napisy reklamowe została wyprodukowana przez różnych wytwórców.

Wszystkie guziki posiadające tylko i wyłącznie napisy reklamowe zostały w Buttonarium zebrane w jednym miejscu i przyjęto dla nich jednego "wytwórcę" o nazwie "**! Napisy reklamowe**", poszczególne rodzaje napisów reklamowych zostały zebrane, jako różne sygnowania. W nielicznych przypadkach wystąpiły problemy z jednoznacznym przyporządkowaniem danego guzika do konkretnej sygnatury, głównie w sytuacji dużego nagromadzenia różnych wyrazów reklamowych.

Poniżej zostały zaprezentowane, w kolejności alfabetycznej, najczęściej spotykane wyrazy wraz z dodatkowymi informacjami na ich temat, a także z linkami do grupy guzików na rewersach, których one występują.

### Wyrazy reklamowe

**ALPACCA** - napis reklamowy oznaczający **srebrzystobiały stop miedzi imitujący prawdziwe srebro** (Cu, ok. 40-70%), niklu (Ni, ok. 10-20%), Manganu (Mn, ok. 0-0,5%) oraz cynku (Zn, ok. 5-40%), występuje w połączeniu z wyrazami: (N/S) JEDNOSTAJNY, (N/S) MASYWNY i/lub z oznaczeniem wytwórcy, i/lub z nazwą WARSZAWA. W przeszłości używano różnych nazw na określenie alpaki: alfenid, arfenil, argentan, biały metal, chińskie srebro, melchior, metal Christofle'a, neusilber, nowe srebro, pakfong, srebro Schefildskiego oraz inne. W Presji *nowe srebro* nosi nazwę *Warszawa*, w nawiązaniu do stolicy Polski, gdzie jakoby miano wynaleźć ten stop<sup>[1]</sup>. Stop ten w przeszłości był wykorzystywany do wyrobu ozdób, sztuców oraz sprzętu medycznego.

**BEST** - człon napisu reklamowego w języku angielskim, który oznacza **najlepszy, -a, -e** (wyrób, jakość, wykonanie), występuje w połączeniu z wyrazami: GILT, MAKE, PLATED, QUALITAET, QUALITY, RICH, VERY oraz WARRANTED.

**BESTE** - napis reklamowy w języku niemieckim lub jego człon, który oznacza **najlepszy, -a, -e** (wyrób, jakość, wykonanie), zdarza się, że występuje pojedynczo, ale najczęściej występuje w połączeniu z wyrazami: QUALITAET oraz QUALITÄT.

**DOUBLE** - człon napisu reklamowego w języku angielskim, który oznacza **podwójnie** (złożony), najczęściej występuje w połączeniu z wyrazem: GILT. W przypadku zastosowania grubszej (podwójnej, potrójnej) warstwy pozłoty stosowno napisy np. typu: DOUBLE GILT, TREBLE GILT.

**EXTRA** - napis reklamowy (występuje w wielu językach) lub jego człon, który oznacza **wyjątkowo** (dobrze np. złożony, mocny, solidny), zdarza się, że występuje pojedynczo, ale najczęściej występuje w połączeniu z wyrazami: EXTRA, GILT, GUARANTEED, ORANGE, RICH, SOLIDE, STRONG, SUPERB, SUPERIOR, TREBLE, WARRANTED, QUALITAET oraz QUALITY. Sam napis **EXTRA (wraz z motywami roślinnymi z kwiatów i liści)** był stosowany na węgierskich guzikach wojskowych z lat 1920-1944. Napis **EXTRA FEIN**, oznaczający **wyjątkowo piękny** (wyrób wysokiej jakości), był i jest stosowany przez długi czas (co najmniej od połowy XIX wieku do czasów obecnych) oraz przez wielu różnych wytwórców guzików z Prus, Cesarstwa Niemieckiego i Niemiec. Napis występował często w połączeniu z sygnaturami konkretnego wytwórcy, jako uzupełnienie potwierdzające wysoką jakość guzika.

**FASHIONABLE** - napis reklamowy w języku angielskim, który oznacza **modny / elegancki / wykwinny**.

**FEIN** - człon napisu reklamowego w języku niemieckim, który oznacza **dokładny / piękny / wspaniały**, występuje w połączeniu z wyrazami: GILT, HOCH, PLAT, oraz PLATET.

**FEINE** - człon napisu reklamowego w języku niemieckim, który oznacza **dobry / piękny**, występuje w połączeniu z wyrazami: HOCH (skrót od HOCHFINE), QUALITAET, QUALITAT oraz QUALITY.

**FEINSTE** - człon napisu reklamowego w języku niemieckim, który oznacza **najlepsza / najwyższa / prawdziwa** (jakość), występuje w połączeniu z wyrazami: QUALITY oraz QUALITAET.

**FEUER VERGOLDUNG / FUERVERGOLDUNG** - napis reklamowy w języku niemieckim, który oznacza **złożony w ogniu**.

**FIN** - człon napisu reklamowego w języku francuskim, który oznacza **wykończony** (dobrze), w połączeniu EXTRA-FIN oznacza **najprzedniejszy / wyborny**. Występuje w połączeniu z wyrazami: EXTRA oraz SUPER.

**FINE** - człon napisu reklamowego w języku angielskim, który oznacza **precyzyjny**, występuje w połączeniu z wyrazem SUPER.

**FINI** - człon napisu reklamowego w języku francuskim, który oznacza **doskonały / perfekcyjny**, występuje tylko i wyłącznie z wyrazem PARIS.

**GILT** - człon napisu reklamowego w języku angielskim, który oznacza **złocony**, zdarza się, że występuje pojedynczo, ale najczęściej występuje w połączeniu z wyrazami: BEST, DOUBLE, EXTRA, FEIN, GUARANTEED, ORANGE, RICH, SUPERB, TREBLE oraz WARRANTED. Samo oznaczenie GILT spotykane jest na brytyjskich guzikach mosiężnych wykonanych w pierwszej połowie XIX wieku. Guziki te pojawiły się wraz z powstaniem nowej maszyny do produkcji tego typu guzików i szybko stały się bardzo modne. Wiele tak oznaczonych guzików było wykonanych z mosiądzu i miało powłokę z prawdziwego złota, ale często była ona bardzo cienka i zwykle szybko się wycierała, co było spowodowane polerowaniem guzików. Z czasem zaczęto stosować grubsze warstwy pozłoty, o czym informowały stosowne napisy np. typu: DOUBLE GILT, TREBLE GILT.

**HOCH** - człon napisu reklamowego w języku niemieckim, który oznacza **wysoko** (dokładny, piękny, wspaniały) występuje w połączeniu z wyrazami: FEIN / FEINE i/lub QUALITAT / QUALITÄT.

**HOCHFEINE** - człon napisu reklamowego w języku niemieckim, który oznacza **wysoce dobry / wysoce piękny** występuje w połączeniu z wyrazem QUALITAT / QUALITÄT.

**JEDNOSTAJNY** - napis reklamowy, który oznacza, że awers i rewers guzika zostały wykonane z tego samego materiału i nie został pokryty żadną warstwą innego metalu, występuje w połączeniu z wyrazem WARSZAWA.

**MADE** - człon napisu reklamowego w języku angielskim, który oznacza **wykonany -o** występuje w połączeniu z wyrazami: IN ENGLAND lub IN FRANCE oraz PATENT, w jednym przypadku na guziku występuje napis: SUPERIOR QUALITY.

**MAKE** - człon napisu reklamowego w języku angielskim, który oznacza **wykonanie -o** występuje w połączeniu z wyrazem BEST lub z nazwą wytwórcy.

**MASYWNY** - napis reklamowy, który oznacza **wysoka wytrzymałość** (solidność konstrukcji guzika), niekiedy występuje samodzielnie, ale bywa, że jest jako uzupełnienie innych napisów reklamowych i/lub sygnatur, np.: N/S.

**NEUSILBER** - napis reklamowy w języku niemieckim, który oznacza **nowe srebro**, czyli alpakę (patrz: ALPACCA), występuje z gałązkami oraz gwiazdkami i/lub sygnaturą wytwórcy.

**ORANGE** - człon napisu reklamowego w języku angielskim, który oznacza **robiony na pomarańczowo**, występuje z wyrazami: COLOR, GILT, RICH, STAND, STANDARD, SUPERB oraz TREBLE.

**PATENT** - napis reklamowy w języku angielskim, który oznacza, że wzór guzika został **opatentowany**, występuje z wyrazami: MADE IN FRANCE.

**PATENT.** - człon napisu reklamowego ZGŁ. W URZĘD. PATENT., co oznacza, że wzór guzika został zgłoszony w Urzędzie Patentowym.

**PERFECTION** - napis reklamowy w języku angielskim, który oznacza **doskonały, idealny, perfekcyjny**, występuje z wyrazem PARIS.

**PERFECTIONNE** - napis reklamowy w języku francuskim, który oznacza **udoskonalony, ulepszony, zaawansowany**, występuje z wyrazami: FRANCE i/lub PARIS.

**PLAT** - człon napisu reklamowego, zapewne skrót od słowa PLATT w języku niemieckim, który oznacza **spłaszczony**, w domyśle **złocony**, występuje z wyrazem FEIN.

**PLATED** - napis reklamowy lub jego człon w języku angielskim, który oznacza **powlekany**, a w domyśle **złocony**, rzadko występuje samodzielnie, najczęściej jest dopełnieniem sygnatur wytwórców i/lub występuje w połączeniu z wyrazami: DOUBLE, FEIN, FINE, GILT, SUPER oraz TREBLE.

**POLSKI** - człon napisu reklamowego WYRÓB POLSKI lub SZYK POLSKI.

**PRIMA** - człon napisu reklamowego w języku niemieckim, który oznacza **najlepszy -a -e** (gatunek, jakość, wykonanie), najczęściej jest dopełnieniem sygnatur wytwórców i/lub występuje w połączeniu z wyrazami: N/S MASYWNY oraz QUALITAET.

**QUALITAET** - człon napisu reklamowego w języku niemieckim, który oznacza **jakość**, występuje w połączeniu z wyrazami: BESTE, EXTRA FEINE, FEINE, FEINSTE oraz PRIMA.

**QUALITAT / QUALITÄT** - napis reklamowy lub jego człon w języku niemieckim, który oznacza **jakość** i rzadko występuje samodzielnie, najczęściej występuje w połączeniu z wyrazami: BESTE, FEINE, HOCHFEINE oraz I<sup>A</sup>.

**QUALITE** - człon napisu reklamowego w języku francuskim, który oznacza **jakość**, występuje w połączeniu z wyrazem SUPERIEUR.

**QUALITY** - człon napisu reklamowego w języku angielskim, który oznacza **jakość**, występuje w połączeniu z wyrazami: BEST, EXTRA, FEIN, FEINE, FEINSTE, FINE, HOCHFEINE, MADE, RICH, SPECIAL, SUPERB, SUPERFINE, SUPERIEUR, SUPERIOR, TREBLE, VERY BEST oraz WARRANTED.

**RICH** - człon napisu reklamowego w języku angielskim lub jego człon, który oznacza **bogaty -a -e** (guzik, jakość, wykonanie), najczęściej występuje z wyrazem EXTRA, znany jest guzik z wyrazami: GILD, EXTRA, ORANGE, STAND, SUPERB oraz TREBLE.

**SOLIDE** - człon napisu reklamowego w języku francuskim, który oznacza **solidny, lity**, występuje w połączeniu z wyrazem EXTRA.

**SOLIDITE** - człon napisu reklamowego w języku francuskim, który oznacza **odporny, trwały, wytrzymały**, występuje w połączeniu z

wyrazem PARIS oraz z herbem.

**SPECIAL** - człon napisu reklamowego w języku angielskim, który oznacza **specjalna, wyjątkowa** (jakość), występuje w połączeniu z wyrazem QUALITY.

**STRONG** - człon napisu reklamowego w języku angielskim, który oznacza **mocny, trwały, wytrzymały**, występuje w połączeniu z wyrazami: EXTRA STRONG LONDON.

**SUPER** - człon napisu reklamowego w języku angielskim, który oznacza **wyjątkowo** (dokładny, precyzyjny), występuje w połączeniu z wyrazem FINE.

**SUPERB** - człon napisu reklamowego w języku angielskim, który oznacza **przepiękny, wspaniały, znakomity**, najczęściej występuje w połączeniu z wyrazami: EXTRA, GILT, ORANGE, QUALITY oraz RICH.

**SUPERIEUR** - napis reklamowy lub jego człon w języku francuskim, który oznacza **wspanialszy, znakomitszy** występuje w połączeniu z wyrazami: QUALITE oraz QUALITY, ale pojawia się również samodzielnie.

**SUPERIOR** - człon napisu reklamowego w języku angielskim, który oznacza **lepsz**a (jakość) występuje w połączeniu z wyrazem QUALITY, w jednym przypadku występuje na guziku napis: MADE IN ENGLAND.

**SZYK** - człon napisu reklamowego SZYK POLSKI, który pochodzi od słowa **szykowny** (produkt) występuje w połączeniu z sygnaturą: BR. R. lub z gwiazdkami.

**TREBLE** - człon napisu reklamowego w języku niemieckim, który oznacza **potrójnie** (złożony), zdarza się, że występuje pojedynczo, ale najczęściej występuje w połączeniu z wyrazami: EXTRA, GILT, GUARANTEED, ORANGE, RICH, STAND oraz WARRANTED.

**URZĘD** - człon napisu reklamowego ZGŁ. W URZĘD. PATENT., co oznacza, że wzór guzika został zgłoszony w Urzędzie Patentowym.

**VERY** - człon napisu reklamowego w języku angielskim VERY BEST, który oznacza **bardzo** (dobry), w jednym przypadku na guziku występuje napis: RICH QUALITY.

**WARRANTED** - człon napisu reklamowego w języku angielskim, który oznacza **gwarantowany, -a, -e** (wyrób odpowiedniej jakości, jakość, dobre wykonanie), zdarza się, że występuje pojedynczo, ale najczęściej występuje w połączeniu z wyrazami: BEST QUALITY, GILT, RICH PLATED oraz TREBLE PLATED.

**WYRÓB** - człon napisu reklamowego WYRÓB POLSKI.

**ZGŁ** - człon napisu reklamowego ZGŁ. W URZĘD. PATENT., co oznacza, że wzór guzika został zgłoszony w Urzędzie Patentowym.

#### Źródła



Wikipedia.pl - Nowe srebro



Boczkowski W., Jaroszyński-Wolfram M., Gładki K. - GUZIKI Przewodnik dla kolekcjonerów, Warszawa 1999



Luscomb S.C. - The Collector's Encyclopedia of Buttons, New York, USA 1967



Polskie guziki wojskowe w XX wieku - Katalog z wystawy, Elbląg 1988

Przy opracowaniu opisu wykorzystano informacje od użytkowników oraz wnioski z analizy guzików w Buttonarium.

*Jeśli chciałbyś coś dodać do tego opisu, to napisz poniżej komentarz. **Nie zapomnij podać źródeł tych informacji.***

Ostatnia aktualizacja: **2017-12-06 15:07**

Plik wygenerowano ze strony [www.buttonarium.eu](http://www.buttonarium.eu) 2026.04.06