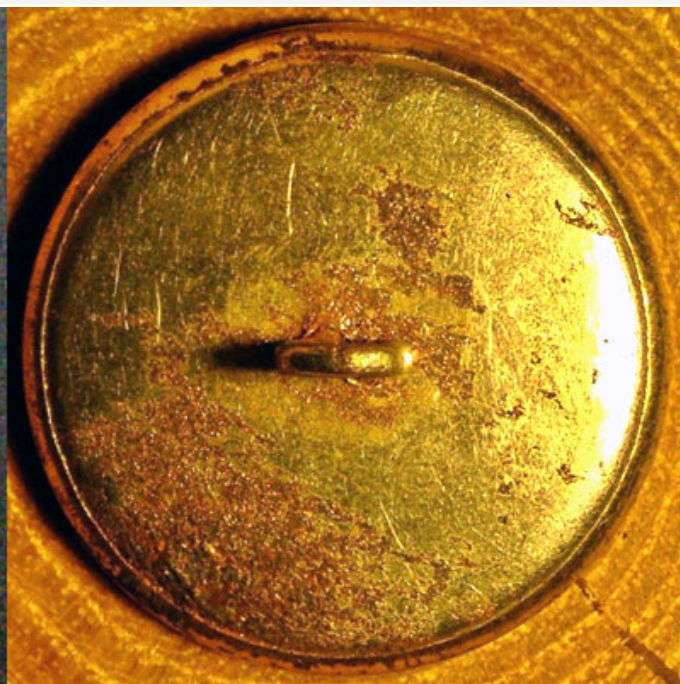




BUTTONARIUM
OGÓLNOPOLSKA
@ KOLEKCJA GUZIKÓW

www.buttonarium.eu

Karta katalogowa guzika btrm007703



Dane szczegółowe

Właściciel: **Paul von Blumberg**
Kraj: **b.d.**
Okres historyczny: **brak danych**
Znaleziono: **b.d.**
Materiał awersu: **mosiądz**
Materiał rewersu: **mosiądz**
Wykończenie: **złocony**
Sygnowanie: **! Bez sygnatur wytwórcy**
Wytwórca: **! Bez sygnatur wytwórcy**
Średnica: **23.0 mm**
Typ uszka: **dрут**
Rant: **●---**
Profil: **|| - dwuwarstwowy, płasko-płaski**

Występujące elementy

- korona [otwarta; 9-patek]
- tarcza

Przeznaczenie

- szlachecki

Ostatnia aktualizacja: **2016-09-14 20:39**

Opis guzika btrm007703

Niezidentyfikowany guzik liberyjny - niewiadomej produkcji (herb na tarczy herbowej)
© buttonarium.eu

Awers przedstawia niezidentyfikowany herb w posadki trójmasztowego żaglowca, powyżej herbu znajduje się dziewięciopalkowa korona hrabiowska, a po bokach umieszczono dwa wieńce laurowe.

Rewers bez sygnatur wytwórcy.

Przeznaczenie i datowanie - ogólnie

Guziki liberyjne spotykano tylko przy niektórych typach liberii. Można przypuszczać, że szykowne guziki liberyjne zdobyły przede wszystkim barwne liberie paradne, i to jedynie reprezentacyjnej służby dworskiej, które czasami noszone były tylko na wyjątkowe okazje. W Europie barwne liberie paradne, zdobione szykownymi i cennymi guzikami, zaczęły być modne w II połowie XVIII wieku, a w XIX wieku były już stosunkowo popularne. Postęp techniczny spowodował obniżkę cen guzików, co wpłynęło na większą ich dostępność, a co za tym idzie i popularność. Liberie były w powszechnym użytku do wybuchu I wojny światowej, a gdzieś tam aż do wybuchu II wojny. Do czasów współczesnych liberie przetrwały w renomowanych hotelach, kasynach, klubach, restauracjach itp. Więcej informacji na temat liberii można znaleźć w artykule: www.buttonarium.eu - [Guziki liberyjne, zbiór informacji](#)

Podstawowe rodzaje guzików liberyjnych:

- guziki z herbem wraz z różnymi jego elementami: godłem heraldycznym, tarczą herbową, koroną rangową, klejnotem, zawołaniem, orderem, dewizą oraz trzymaczami;
- guziki z samym godłem heraldycznym;
- guziki z monogramem (prostym lub złożonym) z koroną lub bez korony rangowej;
- guziki z samą koroną rangową.

Ciekawostka

Warto też wspomnieć o guzikach liberyjnych w wersji małżeńskiej. Na takich guzikach umieszczano najczęściej herby dwóch rodów, z których pochodzili małżonkowie, często zaznaczając pozycję każdej z rodzin poprzez dodanie odpowiedniej korony rangowej. Spotyka się również guziki na których zamiast herbów dwóch rodzin umieszczono monogramy wraz z przynależnymi im koronami rangowymi.

Źródła

-  [Podobne guziki na stronie Buttonarium Polska](#) - guziki z herbem na tarczy herbowej
-  [Podobne guziki na stronie Buttonarium Polska](#) - guziki z herbem bez tarczy herbowej
-  [Podobne guziki na stronie Buttonarium Polska](#) - guziki z monogramem i koroną rangową
-  [Podobne guziki na stronie Buttonarium Polska](#) - guziki z monogramem bez korony rangowej
-  [Podobne guziki na stronie Buttonarium Polska](#) - guziki z samą koroną rangową
-  [Podobne guziki na stronie Buttonarium Polska](#) - guziki w wersji małżeńskiej
-  [GUZIKI LIBERYJNE KATALOG, Elbląg 1988](#)
-  [Zajchowski Zb. - Guziki herbowe . cz.1, Elbląg 2008](#)
-  [Zajchowski Zb. - Guziki herbowe . cz.2, Elbląg 2013](#)
-  www.buttonarium.eu - [Guziki liberyjne, zbiór informacji](#)

Wytwórca: ! Bez sygnatur wytwórcy

Starsze guziki nie były w ogóle sygnowane, zdecydowana większość guzików wykonanych techniką odlewu też nie posiadała oznaczeń wytwórcy. Niektórzy producenci nie podpisywali swoich wyrobów lub tylko czasowo ich nie znakowali (np. na początku swojej działalności). Francuskie guziki wojskowe, z okresu wojen napoleońskich, przeważnie nie były sygnowane, zwłaszcza te z uszkiem typu *koszyczek*. Współczesne, cywilne guziki ozdobne w zdecydowanej większości nie posiadają żadnych oznaczeń wytwórcy. Na podstawie braku sygnatur trudno wyciągać jakiegokolwiek wnioski na temat wytwórcy, czy chociażby kraju pochodzenia. Jedyną podpowiedzią jest budowa guzika, która w pewnych sytuacjach może być pomocna w przypisaniu danego guzika do producenta, kraju, czy epoki.

Przy opracowaniu opisu wykorzystano informacje od użytkowników oraz wnioski z analizy guzików w Buttonarium.

*Jeśli chciałbyś coś dodać do tego opisu, to napisz poniżej komentarz. **Nie zapomnij podać źródeł tych informacji.***

Ostatnia aktualizacja: **2017-11-15 08:45**

Plik wygenerowano ze strony www.buttonarium.eu 2026.06.04